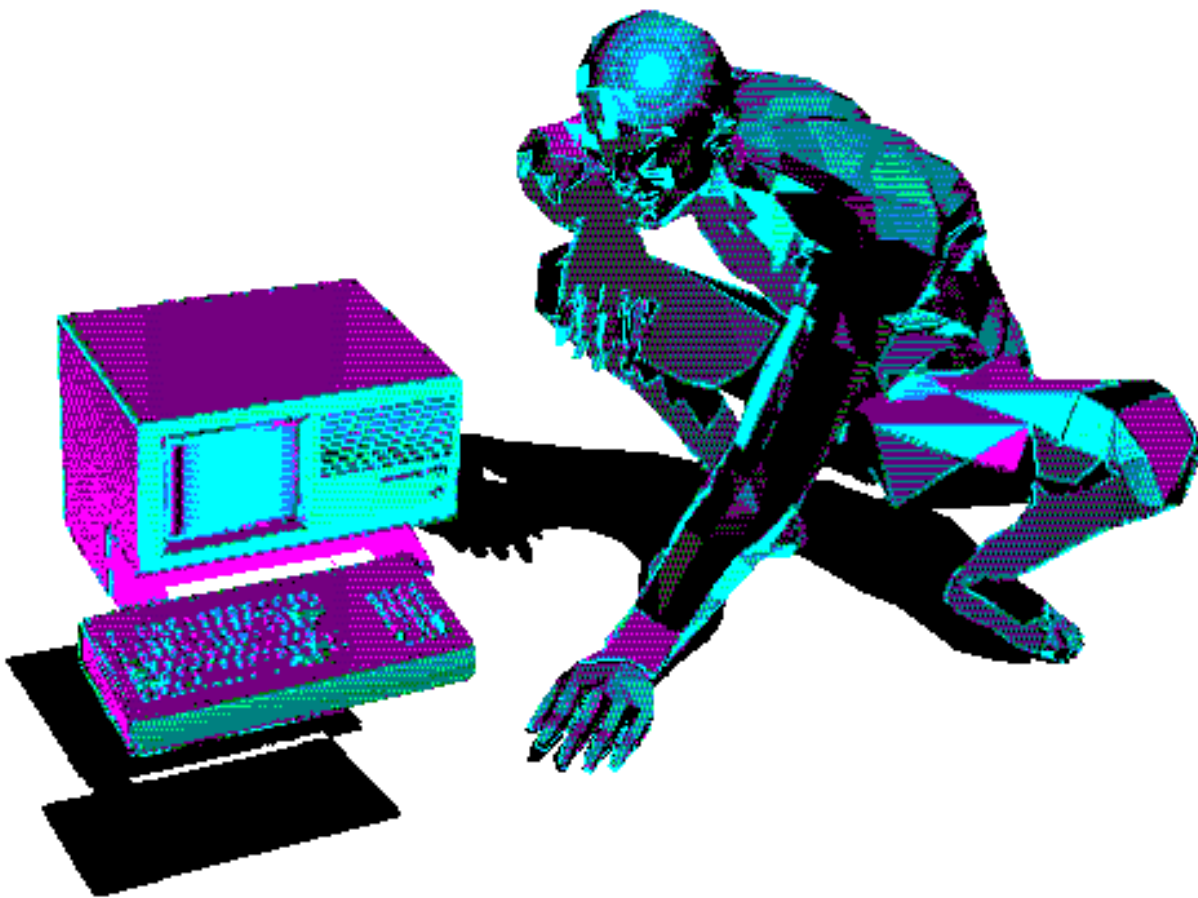


COMPONENTE DE TECNOLOGÍA
Coordinadora Berta Guerrero



COMPONENTE DE TECNOLOGÍA

Tiene la finalidad de establecer los protocolos necesarios que garanticen la interoperabilidad de manera que se facilite el intercambio, acceso y uso de la Información Geoespacial, mediante el desarrollo de plataformas y portales para publicación de Información Geoespacial y crear capacidades para su mantenimiento.

COMPONENTE DE TECNOLOGÍA



OBJETIVO

PLAN DE TRABAJO

GRUPOS DE TRABAJO

DOCUMENTOS(ACTAS)

1. GEORED



2. GEOSERVICIOS Y METADATOS



3. PORTAL DE INTERNET



4. DIFUSIÓN (SOCIAL MEDIA)



5. GEOPROYECTOS



6. GEOINNOVACIÓN



7. CURSOS ON-LINE



8. CALIDAD Y SEGURIDAD





INFRAESTRUCTURA
PANAMEÑA DE DATOS
ESPACIALES



Subgrupos de Trabajo

1.GT Hub Geoespacial

2.GT Portal IPDE

3.GT Difusión e Innovación

4.GT Geoproyectos

5.GT Plataforma de Capacitación



INFRAESTRUCTURA
PANAMEÑA DE DATOS
ESPACIALES



TRAYECTORIA

Hemos realizado desde el 2012, 32 reuniones con el grupo de trabajo del Componente de Tecnología.

Actas

- [2012](#)
- [2013](#)
- [2014](#)
- [2015](#)
- [2016](#)
- [2017](#)
- [2018](#)
- [2019](#)

METAS

Desarrollar las soluciones relacionadas a temas comunes a la IPDE.

Formular y elaborar herramientas que permitan la publicación de datos y servicios bajo los estándares establecidos.

Brindar asesoría a aquellos organismos que deseen integrarse a IPDE y no poseen los recursos y/o los conocimientos necesarios.

Elaborar normativas que permitan desempeñar el claro desempeño, la interoperabilidad y el desarrollo de las IDE en todos los ámbitos.

Elaborar instructivos que acompañen las soluciones obtenidas y faciliten la implementación de las herramientas.

Metas Logradas

- ✓ Nuevo diseño de la Pagina web de la Ipde. www.ipde.gob.pa



- ✓ Colaboración con la primera aproximación de publicación de los servicios WMS, WFS y metadatos.





INFRAESTRUCTURA
PANAMEÑA DE DATOS
ESPACIALES



CONCLUSION

Desde su creación, en 2013, el IPDE -compuesta por más de 43 instituciones- ha incorporado a su base de datos información en línea de interés para la empresa privada y entidades estatales concernientes a redes viales, red hídrica, y cartografía básica.

Hemos dado pasos importantes en este comité gracias al apoyo de las instituciones conformantes que han puesto su granito de arena para el logro de los objetivos en cada uno de los subgrupos de trabajo.

Queremos que se unan en los diversos sub grupos de trabajos, para permitir incrementar conocimientos y brindar a nuestros usuarios información confiable de aspectos sobresalientes de nuestro país y conocer dónde han surgido cambios en materia vial, hídrica o cartográfica y, además, contribuir en la parte académica investigativa, evitando un proceso burocrático ya que aparece público y transparente en línea.

Cumplir con cada uno de los subgrupos manteniendo la interoperabilidad con los otros componente conformantes y apoyar según las necesidades a los usuarios que utilizan nuestra plataforma.